

NOVINKY V APLIKACI HLÁŠENÍ ZÁVAD (VERZE 3.2.0)

(září 2016)

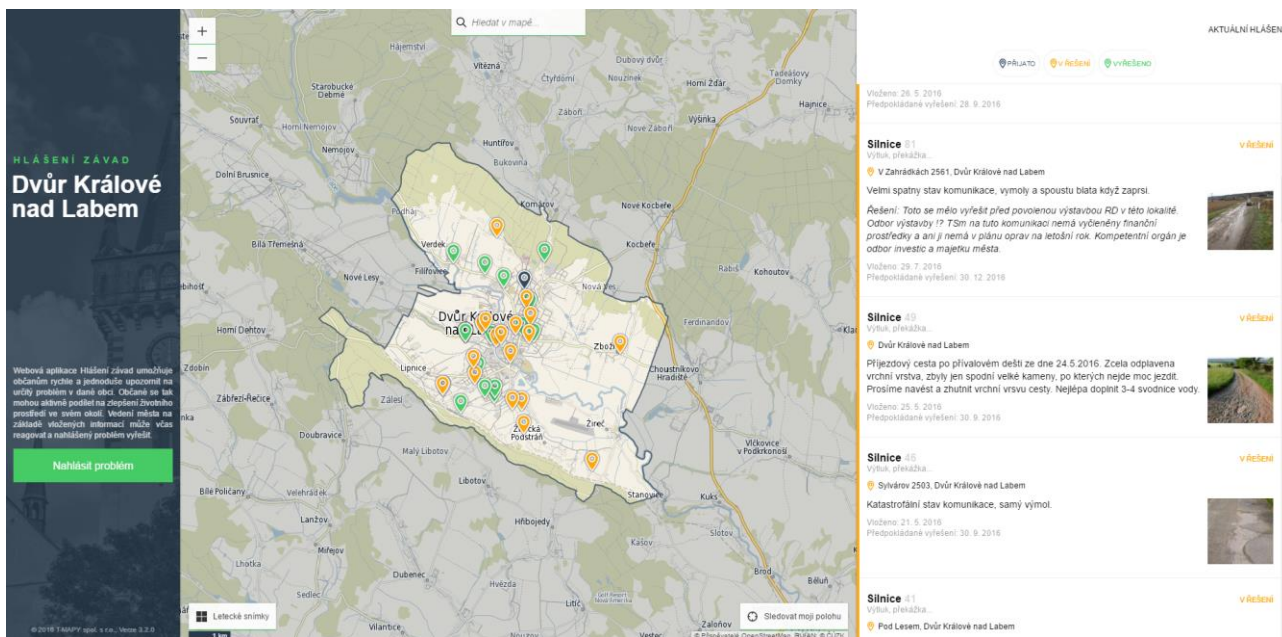
Vážení zákazníci a uživatelé aplikace Hlášení závad,

představujeme Vám novou podobu aplikace, která reflektuje Vaše požadavky na moderní design, jednoduchost ovládání a použitelnost na všech typech zařízení (PC, tablet nebo smartphone).

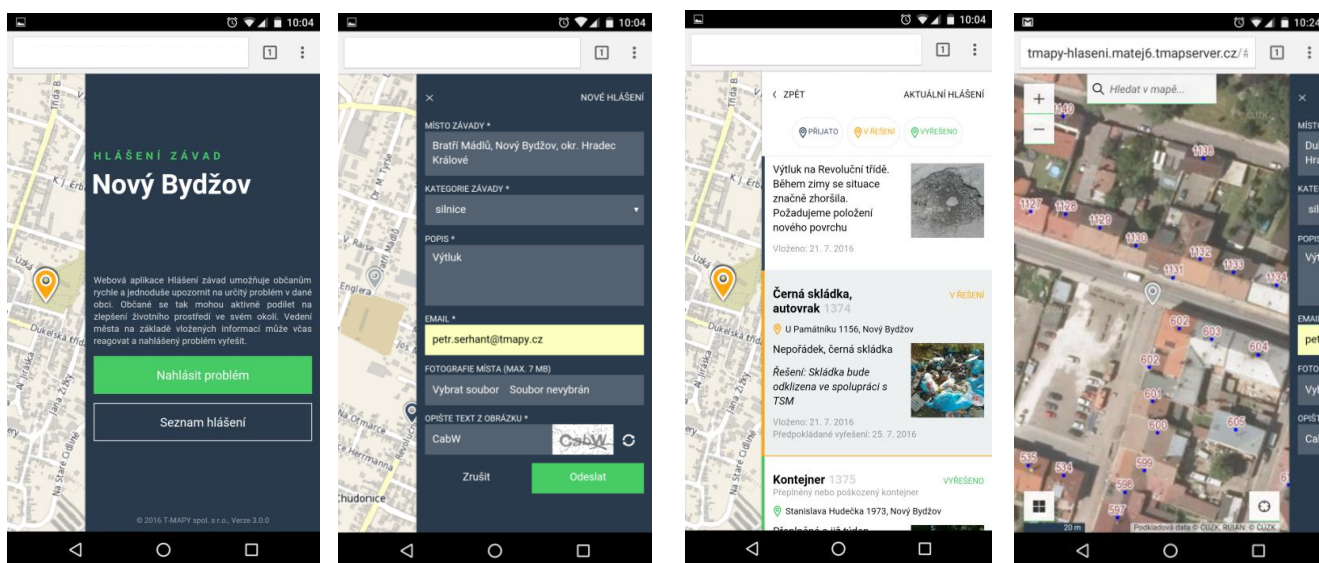
1 Nový vzhled veřejné mapové aplikace

Veřejná mapová aplikace byla kompletně přepracována za použití moderních technologií a požadavků na responzivní design. To znamená, že je již plně použitelná v jakémkoliv mobilním i desktopovém zařízení. Uživatelům z řad veřejnosti se tím značně ulehčí práce s aplikací v jejich mobilních telefonech a tabletech přímo v terénu.

Nově je graficky zvýrazněna oblast, kde je možné Hlášení přidat do mapy



obr. ukázka vzhledu aplikace na PC



obr. ukázka vzhledu aplikace v mobilním zařízení

2 Spouštění aplikace pod zabezpečeným protokolem https

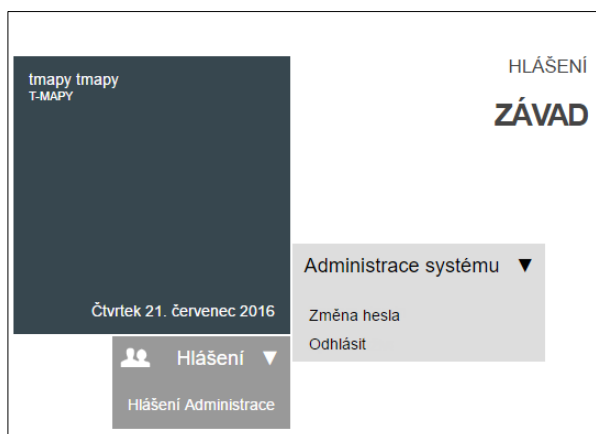
Ve veřejné aplikaci byla upravena funkce na určování polohy zadavatele. Vzhledem k tomu, že nejpoužívanější internetový prohlížeč v mobilních zařízeních Google Chrome umožňuje získávání polohy pouze pod protokolem https, poběží nově aplikace i na URL adrese <https://hlaseni.tmapy.cz/#XXXX> (XXXX = kód Vaší obce). Z tohoto důvodu prosíme o úpravu URL adresy na stránkách Vaší obce.

Aplikace Hlášení bude i nadále přístupná přes nezabezpečený protokol http, ovšem v Google Chrome nebude funkce získání aktuální polohy funkční.

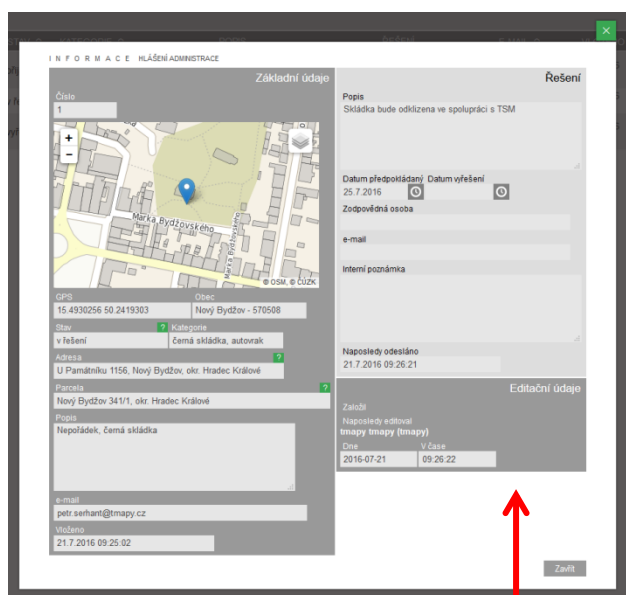
3 Sjednocení designu veřejné a interní části aplikace

Administrátorská aplikace byla barevně sladěna s veřejnou. Nově se již pro lokalizaci hlášení v mapě nebude odkazovat do veřejné aplikace (ikonka glóbu), ale u každého záznamu přibyla ikona Info

Přes ní získají administrátoři i uživatelé, kteří mají právo pouze pro čtení záznamů detailní informace o vloženém záznamu, včetně jeho polohy.



obr. úvodní stránka Hlášení závad



obr. obsah karty Info hlášení

ČÍSLO	ADRESA	STAV	KATEGORIE	POPIŠ	ŘEŠENÍ	E-MAIL	VLOŽENO	VYŘEŠENO
3	Revoluční třída 293, Nový Bydžov, okr. Hradec Králové	přijato	silnice	Výtuk na Revoluční třídě. Během zimy se situace značně zhoršila. Požadujeme položení nového povrchu		petr.serhant@tmapy.cz	21.7.2016 09:32:39	
1	U Památníku 1156, Nový Bydžov, okr. Hradec Králové	v řešení	černá skládka, autovrak	Nepořádek, černá skládka	Skládka bude odklizená ve spolupráci s TSM	petr.serhant@tmapy.cz	21.7.2016 09:25:02	
2	Stanislava Hudečka 1973, Nový Bydžov, okr. Hradec Králové	vyřešeno	kontejner	Přeplněné a již týden nevyvezené kontejnery. Prosíme o urychlenou nápravu	Kontejnerové stání bude vyvezeno v nejbližším možném termínu	petr.serhant@tmapy.cz	21.7.2016 09:28:54	22.7.2016 00:00:00

obr. ukázka administrátorské aplikace

4 Možnost editace uživatelů pro administrátora na straně zákazníka

Administrátor aplikace (správce) může zakládat nové uživatele (správce kategorií), přiřazovat jim kategorie a práva pro editaci a čtení záznamů (více informací v samostatném dokumentu).

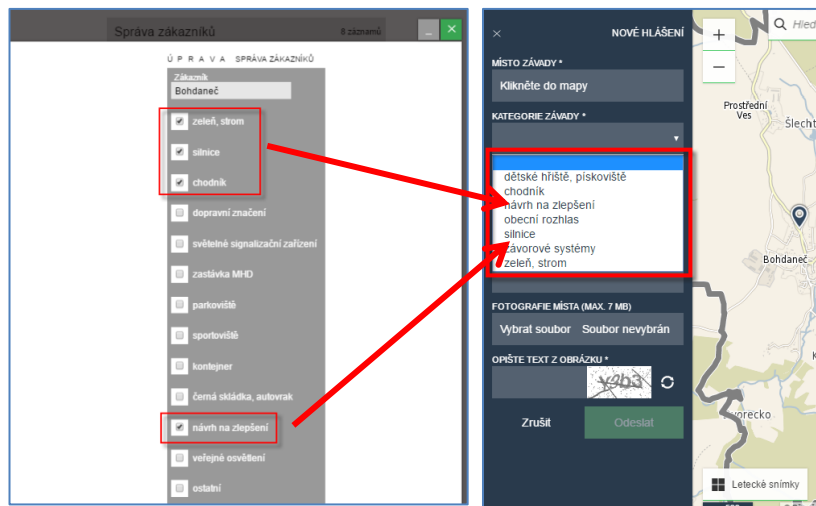
5 Možnost mazání záznamů

Na vyžádání je možné povolit administrátorovi aplikace (správci) mazání záznamů.

6 Možnost přizpůsobení kategorií pro jednotlivé zákazníky

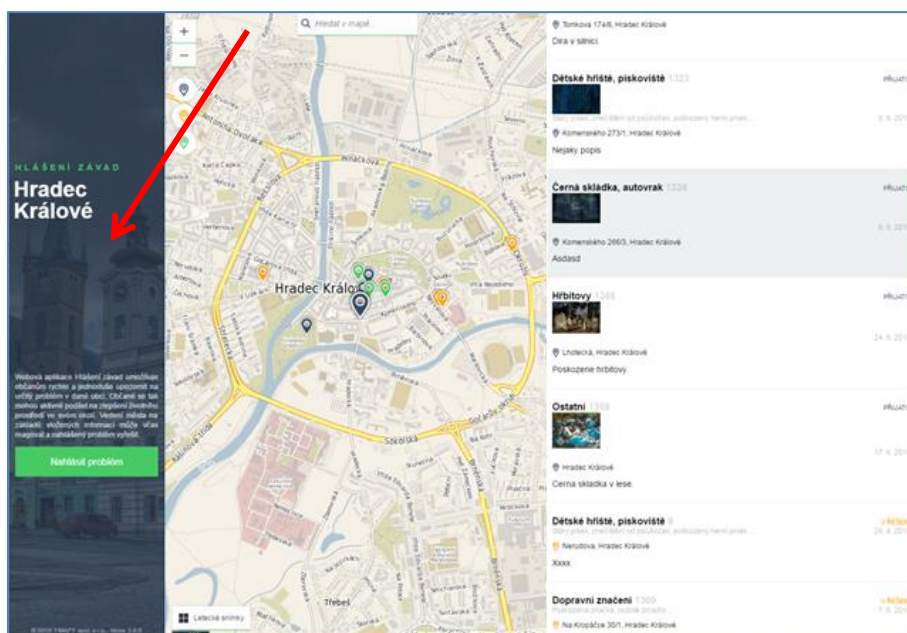
Nově jsme v aplikaci schopni připravit kategorie „na míru“ dle požadavků zákazníka. Pokud bude požadavek na doplnění nové nebo naopak na odstranění stávající (nesmí však již obsahovat záznam) kategorie Hlášení ze seznamu ve veřejné aplikaci, jsme schopni tomuto požadavku vyhovět. Toto přizpůsobení kategorií budou i nadále provádět T-MAPY, jakožto poskytovatel služby na základě individuálních požadavků.

obr. ukázka nadefinovaných kategorií



7 Možnost doplnění obrázku na pozadí panelu ve veřejné aplikaci

I přes to, že je aplikace Hlášení závad poskytována jako jednotná veřejná služba, jsme se rozhodli, umožnit Vám částečné přizpůsobení jejího vzhledu formou obrázku na pozadí zadávacího panelu ve veřejné aplikaci. Vstupní obrázek by měl být orientovaný na výšku, která by měla být nejméně 2000 px.



obr. ukázka obrázku na pozadí veřejné aplikace

8 Notifikační e-maily:

- Obnovení notifikačních e-mailů pro správce u záznamů, které jsou vloženy více než 14 dnů a nebyl jim změněn stav na přijato nebo zrušeno (občan čeká déle než 14 dnů, než se jeho podnět zobrazí v mapě). Po uplynutí 14 dnů od vložení záznamu začnou chodit správci kategorie denně upozorňující e-maily, s žádostí o zahájení řešení.
- Obnovení notifikačních mailů pro správce u záznamů, kterým vypršel předpokládaný termín vyřešení – po překročení zadaného předpokládaného termínu vyřešení začne denně chodit správci kategorie e-mail se žádostí o změny stavu na *Vyřešeno* nebo o změnu předpokládaného termínu vyřešení.
- Doplnění e-mailové notifikace pro správce kategorie, pokud je Hlášení více než 7 dnů ve stavu Přijato (není řašeno).
- Odkaz z mailů do administrátorské aplikace otevře stránku s konkrétním záznamem

9 Zaktualizovaný mapový podklad OSM

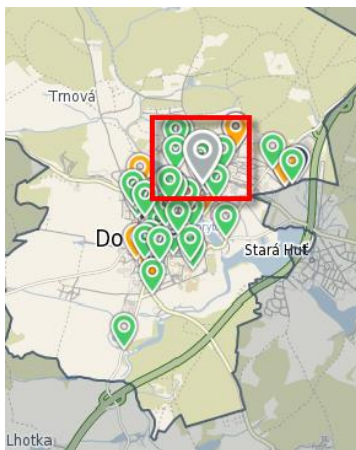
10 Doplněna podpora pro zařízení s Quad DH displayem

11 Vycentrování mapy na bod z URL adresy (týká se odkazů z notifikačních e-mailů)

12 Ve veřejné aplikaci se u záznamu nyní zobrazuje poslední vložená fotografie

Pokud je součástí vyřešení Hlášení i fotodokumentace, stačí ji nahrát v administrátorské aplikaci jako přílohu. Tato fotografie se následně zobrazí ve veřejné aplikaci u záznamu. Fotografie zadavatele bude i nadále dostupná v přílohách záznamu v administrátorské aplikaci

13 Zobrazení vloženého záznamu ve veřejné mapové aplikaci



Součástí informativního e-mailu správce příslušné kategorie je odkaz do mapy. Nyní je možné pomocí tohoto odkazu zobrazit i Hlášení ve stavu **vloženo**. Jde pouze o informaci o poloze. Detailní informace jsou uvedeny v e-mailu a v administrátorské aplikaci

14 Opravy drobných chyb a vylepšení stability

Za T-MAPY spol. s r.o. zpracoval:

Mgr. Petr Šerhant, vedoucí projektu, e-mail: petr.serhant@tmapy.cz, mobil: +420 725 751 651