

## Řešení pro evidenci nemovitého majetku

Jednou ze stěžejních oblastí, které pokrývají aplikace systému T-WIST, je evidence a správa nemovitého majetku, konkrétně její technická část (ne účetní). Vlastní systém evidence nemovitého majetku je modulárním souborem několika aplikací řešících jeho jednotlivé oblasti.

### Principy technického řešení

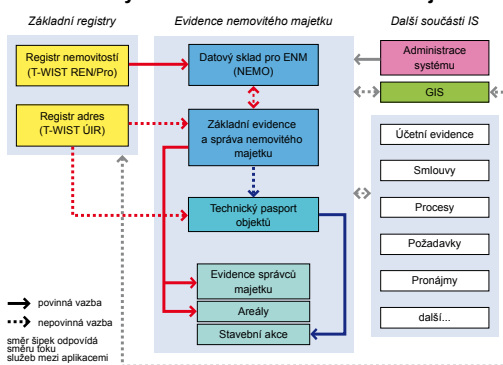
Řešení využívá stávající komponenty systému T-WIST, které již byly případně implementovány v zákaznickově informačním systému. Využívá aktuální stav obdobných aplikací u jiných uživatelů. V maximální míře dodržuje stávající technické podmínky v IS zákazníka. Minimalizuje nároky na druhotné náklady (související technologie, hardware, apod.). Nově dodané komponenty T-WIST lze využít jako samostatné aplikace (registry a další).

Řešení umožňuje komunikaci i s jinými subsystémy IS přístupem přímo do datového skladu, ve kterém budou data základních registrů uložena v originálních dokumentovaných strukturách ISKN, resp. ÚIR-ADR či jinými způsoby.

### Modularita systému

Celý systém je modulární a lze jej nasadit i tam, kde jsou již některé jeho části uspo-

### Schéma systému evidence nemovitého majetku



živě řešeny (např. základní registry od jiného dodavatele) – v takovém případě je „zbytek“ Evidence nemovitého majetku nasazen nad již existující komponenty informačního systému.

### Části systému

- ▶ Základní evidence nemovitého majetku – přehled nemovitého majetku s uvedením popisu a identifikace nemovitosti, přehled o využití majetku
- ▶ NEMO – zprostředkované propojení evidence majetku na registr nemovitostí, základní datový sklad pro vlastní evidenci nemovitého majetku
- ▶ Technický pasport objektů – pasport jednotlivých objektů v členění na stavební prvky navazující na základní evidenci

movitého majetku nebo využitelný samostatně.

Doplňkově (nejsou-li tyto aplikace již v IS zákazníka k dispozici) jsou také součástí T-WIST REN – registr nemovitostí a T-WIST ÚIR – registr územní identifikace/adres.

T-WIST REN je komplexní webová databázová aplikace pro práci s daty registru nemovitostí s možností propojení do mapy či komunikace s jinými aplikacemi. Registr nemovitostí je pro ENM nezbytný jako zdroj dat, nikoli jako koncová aplikace, jedná se ovšem o samostatně využitelnou aplikaci a jednu z cest, jak propojit evidenci majetku s GIS.

T-WIST ÚIR je pro Evidenci nemovitého majetku zdrojem dat o adresách, jako koncová aplikace není nezbytná, jde rovněž o samostatně využitelnou aplikaci a jednu z cest, jak propojit evidenci majetku s GIS.

### Shrnutí, atest

Popisované řešení je navrženo tak, aby bylo maximálně perspektivní i pro další rozvoj IS zákazníka. Systém T-WIST má oficiální atest shody se standardy Ministerstva informatiky ČR.

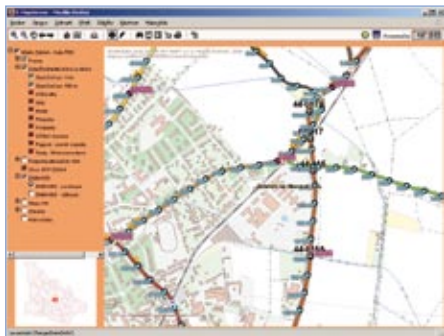
Jan Kamenický, Pavel Trhoň,  
jan.kamenicky@tmapy.cz,  
pavel.trhon@tmapy.cz



Ve dnech 21. – 22. září se v Přerově uskutečnilo 9. setkání uživatelů, kterého se zúčastnilo 112 účastníků z celé ČR. Všem děkujeme za účast a podnětné názory. Vaše T-MAPY

## Vizualizace dat silniční databanky – DataRSD4MS

Pro naše zákazníky jsme připravili další produkt, který se zabývá prezentací dat. Po vizualizaci dat ZABAGED (produkt ZABAGED4MS) nabízíme další standardizované řešení pro vizualizaci dat Ředitelství silnic a dálnic a.s. (ŘSD). Tato data obsahuje 10 tematických vrstev s bohatou atributovou složkou a nabízejí řadu důležitých a zajímavých údajů z oblasti dopravy na úsecích dálnic a silnic I., II. a III. třídy (infor-



mace o jednotlivých úsecích komunikace včetně údajů ze sčítání dopravy, informace o mostech, křižovatkách apod.). V pilotním projektu, který byl zpracován pro MÚ Zábřeh na Moravě, byla nejprve data vhodně upravena a následně vytvořena bohatá symbolika pro mapové prvky (pro GISel i T-MapServer). Po zakomponování dat do mapového projektu nyní slouží jako vydatný informační zdroj. **T** *Martin Látal, martin.latal@tmapy.cz*

## Krátké zprávy

■ **Město Jičín blíže svým občanům**  
Během tohoto léta se Město Jičín stalo dalším uživatelem našich webových aplikací. Nasazením aplikací T-MapServer, T-WIST UIR a T-WIST REN se nejen doplnil interní informační systém městského úřadu, ale také vznikla zajímavá služba občanům. Na webové adrese <http://gis.mujiicin.cz> je přístupná aplikace pro vyhledávání adres a přehled regulativů územního plánu města. Vše je propojené se Základním projektem GIS.

■ **Soutěž Chytrý úřad** byla novinkou letošního Invenu. Vzala si za cíl posoudit zajímavé IT projekty v místní samosprávě a ty nejlepší zviditelnit a upozornit na ně odborníky i veřejnost. Nás potěšil druhým místem projekt E-usnesení, který do soutěže přihlásilo Statutární město Hradec Králové. Jde o pilotní projekt nasazení naší aplikace Usnesení a úkoly volených orgánů. Zvláštní cenu poroty získalo Město Uherský Brod za projekt Mapy.UB, ve kterém je využívána technologie T-WIST (T-MapServer). Oběma úspěšným úřadům k ocenění gratulujeme.

■ **Naším dlouholetým zákazníkem** je Městský úřad Český Těšín. V rámci nejnovějších projektů jsme inovovali mapu města (obohacena o základní blokovou mapu) a územní plán města (v digitální podobě, doplněn o aktuální změny). Oba projekty jsou dostupné veřejnosti. **T**

## Brněnské mapy v novém kabátě

Magistrát města Brna postupně zpřístupňuje veřejnosti mapové projekty pomocí nového HTML klienta. V současné době jsou k dispozici projekty Cenová mapa města, Územní plán města, Přehled platné ÚPD a Odpady se sběrnými středisky.



Mezi jednotlivými projekty lze dynamicky přecházet pomocí záložek a všechny jsou přístupné na <http://gisbrno.tmapserver.cz/>. Mapový klient, vyvinutý pro magistrát na zakázku, má nejen nové grafické prvky, ale

také speciální nástroje pro práci s mapou.

Maximální úsilí jsme věnovali vytvoření jednoduchého a zároveň intuitivního rozhraní, které poskytuje všechny potřebné informace.

Jednou ze zajímavých inovací je grafické vyznačení aktivního objektu v mapě. Pokud kliknete do mapy, tak se vybraný objekt barevně vyznačí a zároveň se o něm zobrazí další textové informace. **T**

*Marek Lesák, marek.lesak@tmapy.cz*

## Sbírali jsme zkušenosti a inspiraci v zahraničí – FOSS4G 2006

Příznivci open source geokomunity z celého světa se letos v polovině září sešli ve švýcarském městě Lausanne. Na zdejší univerzitě se totiž uskutečnila konference FOSS4G 2006 – Free And Open



Source Software for Geoinformatics. Od 12. do 15. září se konala celá řada přednášek, workshopů a panelových diskuzí. Pořadatelům se podařilo vytvořit velmi příjemnou atmosféru pro diskuse nejen v kuloárech, ale i v doporučeném baru v centru města.

Protože pro celou řadu našich projektů využíváme open source technologie, rádi jsme slibný vývoj v této oblasti sledovali. Zaujalo nás zejména rozšiřování schopností PostGIS v těsné spolupráci s MapServerem. Z konference jsme si přivezli celou řadu podnětů, které po otestování budeme v budoucnu začleňovat do našich nových projektů. **T** *Jan Kamenický, Tomáš Krečmer, jan.kamenicky@tmapy.cz, tomas.krecmer@tmapy.cz*

## Info z T-Kartor

Společnost Harris Corporation, vedoucí firma v oblasti geoprostorových informací, oznámila, že se exkluzivně spojila se společnostmi BAE SYSTEMS ADR of Mt. Laurel, New Jersey a T-Kartor Sweden AB pro získání a realizaci zakázky Multinational Geospatial Co-Production Program (MGCP). T-Kartor byl vybrán pro zkušenosti a znalosti v kartografické produkci, kombinované s vysokou kvalitou výstupních dat. Asi nepřekvapí, že T-Kartor počítá v tomto projektu i s dceřinou společností T-MAPY, a tak i my se budeme moci podílet na tomto významném projektu. **T**

*Jaroslav Lux, jaroslav.lux@tmapy.cz*