

### KDE NÁS LETOS NAJDETE

#### **Setkání uživatelů firmy T-Mapy**

25.- 26. září 2003,  
Westernové městečko Šiklův mlýn u Zvole



#### **18. European ESRI User Conference**

8. - 10. října 2003  
Congress Innsbruck, Rakousko

#### **Konference uživatelů ESRI a ERDAS v ČR**

30. - 31. října 2003  
Městská knihovna v Praze 1

### VÝZNAMNÉ AKCE

#### **6. SETKÁNÍ UŽIVATELŮ PRODUKTŮ A SLUŽEB SPOLEČNOSTI T-MAPY**

Ve dnech 25. a 26. září 2003 se koná již 6. Setkání uživatelů, tentokrát ve Westernovém městečku Šiklův mlýn u Zvole nad Pernštejnem. Program akce, které se zúčastní **přes osmdesát účastníků ze čtyřiceti organizací**, obsahuje nejen příspěvky o našich novinkách a řešeních, ale také zajímavé prezentace projektů našich zákazníků.



#### **23. MEZINÁRODNÍ KONFERENCE UŽIVATELŮ ESRI 2003**

Od 7. do 11. července 2003 se podobně jako v minulých letech konala v kalifornském San Diegu celosvětová konference uživatelů softwaru firmy ESRI. Letošní motto - "GIS Serving Our World", tedy GIS sloužící, prospívající našemu světu - předznamenalo hlavní téma úvodního vystoupení prezidenta ESRI, pana **Jacka Dangermonda**. Ve své přednášce se přihlásil k ideji trvale udržitelného rozvoje a samozřejmě neopomněl zdůraznit vhodnost použití GISů při naplňování této myšlenky. Další část úvodního dne konference byla vyplněna vystoupeními klíčových osobností firmy ESRI, které auditorium seznámily se základními rysy a novinkami připravované verze ArcGIS 9. Velký prostor byl také věnován dynamicky se rozvíjejícím technologiím distribuovaných GISů v prostředí intranetů i Internetu. Závěr prvního dne konference oživil svou přítomností významný host - Peter Hillary, který velmi poutavě a živě vylíčil průběh svojí letošní expedice na Mount Everest, konané u příležitosti padesátého výročí dobytí "střechy světa" jeho otcem. Další průběh konference byl vyplněn širokou nabídkou přednášek a seminářů, kterých jsme se zúčastnili a rozšířili si tak své znalosti nejen o ArcGIS 8.3, ale získali jsme i přehled o chystaných novinkách a možnostech nové verze **ArcGIS 9.0**.



V závěrečném setkání s účastníky požádal Jack Dangermond všechny zúčastněné o zpětnou vazbu v oblasti získávání zkušeností s prací na platformě ESRI. Stejnou prosbu vysíláme i mezi naše uživatele my, protože právě toto je cesta k vaší maximální spokojenosti a tím samozřejmě i ke spokojenosti naší.

#### **T-MAPY NA SEČI**

Ani mezinárodní konference GIS Seč 2003 - GIS ve veřejné správě, která proběhla ve dnech 11. - 13. června 2003 v Junior centru Seč u Chrudimi, neproběhla bez naší

účasti. Z našeho pohledu byl nejuspěšnější především druhý den konference, kdy vystoupili se zajímavými referáty dva naši zástupci a zároveň se konal úspěšný firemní workshop, který shlédl plný sál zájemců. Ve večerních hodinách jsme pak zaznamenali další dílčí úspěch, když náš firemní poster na téma **Internetový GIS - propojení s realitou** získal ocenění v soutěži o nejlepší panel.

### NAŠE ÚSPĚCHY

#### **T-KARTOR ZÍSKAL 1. MÍSTO NA ESRI UC 2003 V SOUTĚŽI BEST SINGLE MAP PRODUCT**

Naše společnost se sice letos soutěže plakátů na ESRI UC nezúčastnila, zato se výborně vedlo naší mateřské firmě **T-Kartor**, která se v nabitě konkurenci neztratila a **vyhrála** se svým posterem mapy okolí stanic londýnského metra (Local Area Map for London Underground Stations, o kterých Vás informujeme níže) 1. místo v kategorii Best Cartographic Design: Single Map Product.



David Figueroa přebírá za T-Kartor ocenění

#### **DALŠÍ ÚSPĚŠNÉ INSTALACE T-MAPSERVERU NA MĚSTSKÝCH ÚŘADECH**

V letních měsících se podařilo obohatit informační systémy několika městských úřadů o využití projektů v T-MapServeru, což umožnilo pracovníkům úřadu i návštěvníkům webů pohodlný přístup ke geografickým datům. Mezi úspěšné instalace patří:

**Jindřichův Hradec:** Na UNIX platformě (LINUX) byl instalován T-MapServer spolu s T-WIST KN. Projekt zpřístupňuje data katastru nemovitostí, územní identifikace, blokové mapy a ortofoto.

**Havlíčkův Brod:** Na platformě Windows byl instalován T-MapServer se SIRIS KN. Projekt zpřístupňuje data katastru nemovitostí, územní identifikace, blokové mapy a ortofoto.

**Kadaň:** Také zde pomohl T-MapServer vyřešit problém různorodé datové základny, dochází k postupnému sjednocování desktopových aplikací s webovým T-MapServerem. Do projektu byla zapracována data pasportu komunikací, územní identifikace, katastrální mapy, data územního plánu i ortofoto.

Mezi další nové uživatele patří také např. města Mladá Boleslav, Český Krumlov nebo Slaný.

### SOFTWARE

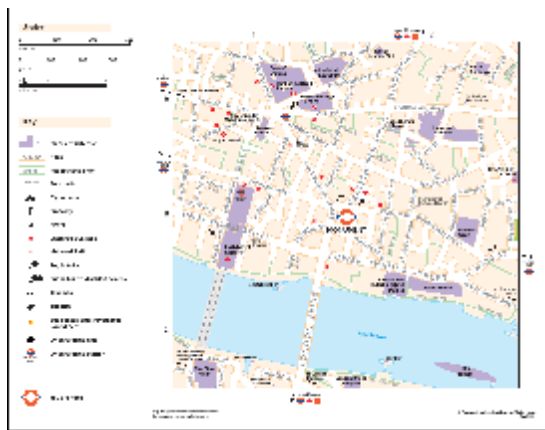
#### NA OSTRAVSKÉM MAGISTRÁTU JE VYUŽÍVÁN NOVÝ SYSTÉM PRO PRÁCI S SPI KN

Magistrát města Ostravy využívá od letošního léta pro práci s daty katastru nemovitostí v novém formátu ISKN webovou aplikaci na bázi technologie T-WIST. Noví uživatelé z řad pracovníků Magistrátu přistupují k aplikaci pomocí desktopových i webových klientů.

### ŘEŠENÍ

#### MAPY PRO LONDÝNSKÉ METRO

Naše mateřská firma **T-Kartor** ze Švédska dokončila v průběhu uplynulého jara přípravu map pro londýnské metro pod názvem "**Local Information Displays**" (místní informační tabule, LIDs). Plakáty a letáčky ukazují dostupnost hromadné dopravy a důležitá místa v okolí dané stanice metra (bankomaty, kina, restaurace apod.). Mapový základ pochází od vydavatelství Bartholomew, se kterým má T-Kartor již bohaté zkušenosti z nabídky mapové služby Karthotellet (obdoba naší mapové služby Na T-Mapě nad daty kartografického vydavatelství SHOCart). Během léta se tento produkt dostal do provozu a již nyní se může pyšnit řadou ocenění (1. místo na ESRI UC 2003 v soutěži Best Single Map Product). Vylepšené mapy na stanicích metra se staly významnou pomůckou cestujících veřejnosti v Londýně.

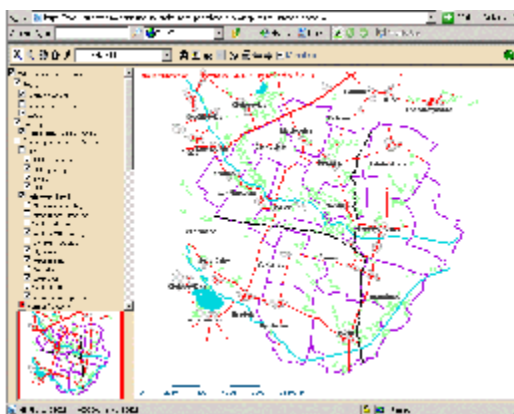


#### GIS MIKROREGIONU HRUŠOVANSKO

Dne 5.8.2003 byl oficiálně předán kompletní GIS Mikroregionu Hrušovansko, který je součástí projektu **Krajina Hrušovanska** - koordinační studie regenerace krajiny mikroregionu Hrušovanska. Projekt tvoří nedílnou složku vytvářeného IS, který poskytuje samosprávám obcí sdruženým do mikroregionu i státní správě vykonávané na Městském úřadě v Hrušovanech nad Jevišovkou základní informace o geograficky lokalizovatelných objektech. Patří k nim základní polohopis z map základního měřítka 1 : 10 000, digitalizované katastrální mapy, územní plán obce Velký Karlov s limity využití území, tématické vrstvy ÚSES, BPEJ, viniční tratě, cyklotrasy a ortofotomapa. Zajímavou tématickou vrstvou je bodová vrstva projektových fiší, k níž jsou připojeny dokumenty s plánovanými projekty v daných lokalitách. Uživatelé IS mohou získat přehled o plánovaných investicích v libovolném místě mikroregionu a současně i tématické zaměření daného projektu.

GIS je zpřístupněn intra/internetovou technologií T-WIST, která umožňuje vzájemné propojení databází souboru geodetických informací, souboru popisných informací, připojení registru adres z ČSÚ včetně připojení ÚP, ÚPD v

digitální formě, limitů využití území a zapojení podkladů základního polohopisu.



#### EVIDENCE A SPRÁVA NEMOVITÉHO MAJETKU KRAJE VYSOČINA

Evidence a správa nemovitého majetku kraje Vysočina je webová aplikace technologie **T-WIST** využívající základní registry, které jsou součástí Komplexní datové báze (Marbes Plzeň). Jsou zde uplatněny všechny přednosti intra/internetových technologií - flexibilita uživatelského rozhraní, nezávislost na podpůrných technologiích, možnost vzdáleného přístupu k aplikacím, přebírání uživatelských práv z centrální evidence uživatelů krajského úřadu. Díky zvolené technologii mají uživatelé jistotu, že i v budoucnu může být aplikace přizpůsobena novým rozvíjejícím se požadavkům a propojením s dalšími subsystémy.

#### ZOBRAZTE SI SOUŘADNICI NA WWW.KDEMAMAUTO.CZ

Společnost Altea Czech, která na svých stránkách nabízí možnost sledování polohy vozidla na mapě zobrazované v rámci naší mapové služby Na T-Mapě prostřednictvím T-MapServeru, nabídla návštěvníkům serveru další zajímavou možnost - zobrazení zadané souřadnice v mapě. Pokud se bezplatně zaregistrujete v systému, můžete jednoduše ukázat polohu zjištěnou např. pomocí GPS na dynamické mapě, kterou můžete následně přibližovat, oddalovat či posunovat. Vyzkoušejte sami na adrese [www.kdemamauto.cz/souradnice](http://www.kdemamauto.cz/souradnice).



Více informací o naší firmě naleznete na internetových adresách

[www.tmapy.cz](http://www.tmapy.cz) a [www.tmapserver.cz](http://www.tmapserver.cz).