

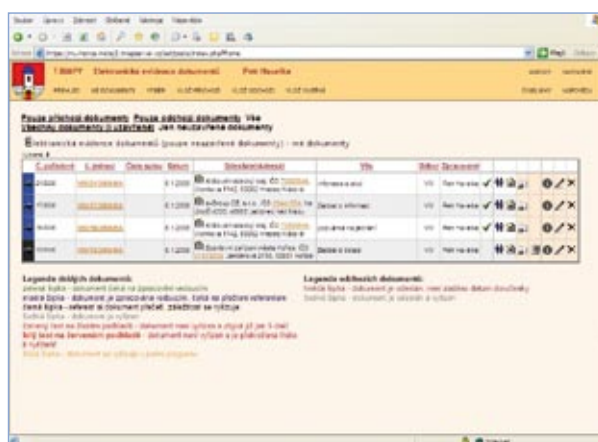


Novinky v aplikaci Evidence dokumentů

Komplexní řešení pro správu dokumentů v elektronické podobě nabízené naší firmou je reprezentováno aplikací Evidence dokumentů (ED), která patří mezi databázové aplikace T-WIST.

Řadu zákazníků, mezi kterými jsou Městské úřady Nové Město na Mor., Chodov, Jindřichův Hradec, Nymburk, Třinec, Nový Jičín, Hlučín, Hořice, Bystřice n. P. a Roudnice n. L., rozšířil v letošním roce také Magistrát města Děčín.

Aplikace koncepčně vychází z platné legislativy, zejména ze zákona č. 499/2004 Sb., o archivnictví a spisové službě, a prováděcí vyhlášky č. 646/2004 Sb., o podrobnostech výkonu spisové služby. Neméně důležitá jsou také hlediska uživatelského komfortu, nezbytných tiskových výstupů a propojení s dalšími aplikacemi. Nasazení v Děčíně bylo přínosné svými požadavky pro další rozvoj samotné aplikace a umožnilo její rozšíření o nové funkčnosti a vazby.



Připravujeme další Setkání uživatelů



Každoročně poslední týden v září pořádáme setkání s našimi zákazníky, které letos zve-me do Darovského dvora (Darová u Plzně). Ovšem letošní Setkání bude bezesporu ojedinělé, důvodem je patnáct let existence firmy a zároveň jubilejní desáté Setkání. Proto připravujeme speciální průlet posledními roky se zajímavými lety i mezipřistáními. Více ale naznačovat nemůžeme, snad jen to, že plánujeme ocenit osobu, která má nejméně absencí na Setkání. Soutěž má výrazného favorita, ale při jeho případné neúčasti bude o primát sveden zajímavý boj!

Zároveň plánujeme doplnit Setkání předkonferenčními školeními. Ta budou zaměřena na práci s desktopovou aplikací GISel a na využívání T-MapServeru. **T**

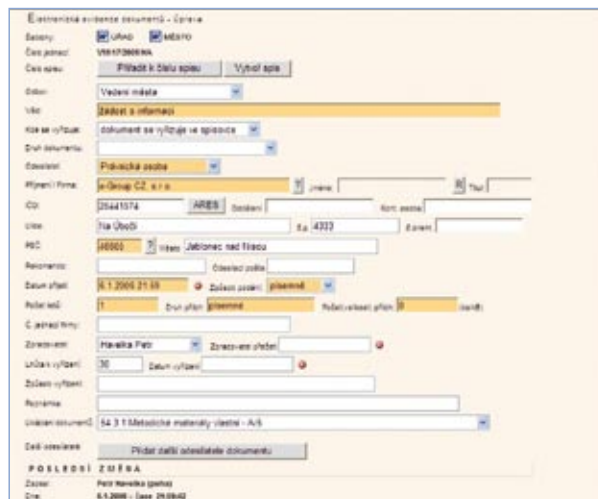
Jaroslav Lux

Aplikace je součástí CzechPointu

Díky spolupráci s pracovníky oddělení informatiky Města Děčín proběhla implementace úspěšně a aplikace již nějaký čas běží v rutinním provozu.

Z novinek uvedme:

- ▶ optimalizaci práce s čárovým kódem,
- ▶ editační nástroje pro nastavení parametrů obálek, vzhledů šablon a evidenci adresátů,
- ▶ možnost přesunutí uzavřených spisů do historie (tím se s danými spisy již nadále nedá pracovat, práce s aktuálními daty se ale výrazně urychlí, při vyhledávání v ED je však možné zaškrtnout volbu s výběrem i v historii),
- ▶ integraci s elektronickou podatelnou AEC TrustPort podatelna,
- ▶ integraci se software ELOenterprise, jako nástrojem pro správu, skenování a ukládání dokumentů do jednotného datového skladu (archivu),



- ▶ integraci s projektem CzechPoint, do jehož pilotního provozu se Město Děčín spolu s dalšími 34 městy zapojilo.

Samostatným požadavkem byla implementace aplikace Evidence úkolů s přímou vazbou na Evidenci dokumentů, kdy z určitých typů dokumentů vyplývají úkoly, které jsou přiděleny k řešení konkrétním pracovníkům.

Samozřejmostí je možnost využití Evidence úkolů i pro zadávání jiných úkolů, vzniklých v rámci vykonávání běžné agendy organizace. **T Petr Havelka**

Kde nás najdete v roce 2007

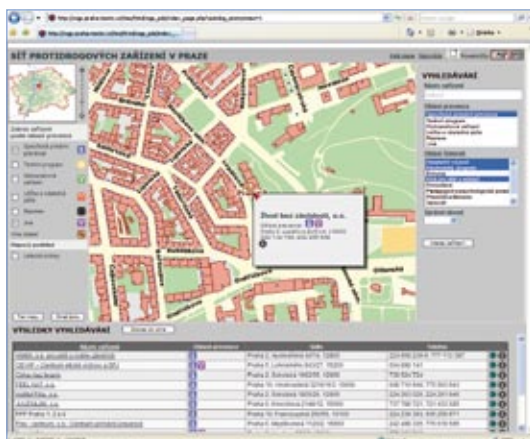
- 10. setkání uživatelů společnosti T-MAPY, Břasy u Plzně, 20. – 21. září
- 16. konference GIS ESRI a Leica Geosystems v ČR, Praha, 7. – 8. listopadu

Protidrogová zařízení v Praze

Od července 2007 je novou součástí systému WebGIS Praha aplikace Protidrogová zařízení v Praze. Ta se skládá ze dvou částí – mapové a databázové.

Databázová T-WIST aplikace je určena pro správce záznamů protidrogových zařízení (vkládání, vyhledávání, editace, mazání, ověřování vůči ÚIR-ADR apod.).

Mapová část v podobě upraveného „HTML klienta“ umožňuje vyhledat zařízení podle názvu zařízení, oblasti prevence, činnosti a správního obvodu. Vyhledaná zařízení se v mapě zobrazí buď najednou, nebo každé zvlášť. Podobně si lze zobrazit a vytisknout základní informace o zařízeních (kontakty, webovou stránku, anotaci, cílovou sku-



pinu). Protidrogová zařízení jsou v terénu často poměrně nenápadná, proto ve výpisu pomůže mapka, popř. fotografie vchodu. **T**

Milan Kollinger

Info z T-Kartor

CPS eXpress

Vývojáři T-Kartoru se již delší dobu zabývají integrací produktu CPS a ArcView. Výsledkem je nový produkt s názvem CPS eXpress. Ten si dává za cíl poskytnout uživatelům ArcGIS Desktop jednoduchý a efektivní nástroj pro kartografické úlohy.

CPS eXpress je standardním rozšířením ArcView (nevyžaduje vyšší licenci) a je plně integrován do ArcMap. Umožňuje pracovat s geodatabází a obsahuje nástroje pro tvorbu a správu mapových sad a atlasů, nástroje pro tvorbu kartografických prezentací apod.

Bližší informace o produktu a zkušební verzi naleznete na stránkách T-Kartoru www.t-kartor.se. **T** Jaroslav Lux

Posouzení proveditelnosti a návrh řešení projektu územně analytických podkladů (ÚAP) v Plzeňském kraji

Úvodním krokem pro zdárné zpracování ÚAP Plzeňského kraje, které se staly aktuální po nabytí účinnosti Stavebního zákona č. 183/2006 Sb., je analýza datových zdrojů ÚAP.

V jejím rámci bylo v celém kraji identifikováno na 80 poskytovatelů dat ÚAP od celostátní až po lokální úroveň, byla zjištěna kvalita a forma poskytovaných dat. Přehled jevů a poskytovatelů ÚAP je přístupný v aplikaci SDZP, která slouží i jako evidence pasportů údajů o území. Součástí analýzy byl také návrh technického a organizačního zajištění projektu. Analýza prokázala výhodnost společného řešení kraj – ORP. Z finančního pohledu se jedná o snížení nákladů až



o 50 % a výrazné snížení nároků na technické vybavení na ORP.

Doporučená varianta počítá s hromadným zpracováním digitálních dat a publikací ÚAP z jednoho místa na kraji. Realizace ÚAP společnými silami má v kraji podporu u většiny subjektů. **T** Jan Jaksch

Úspěchy na ESRI konferenci

V druhé polovině června se konala mezinárodní konference uživatelů ESRI v americkém San Diegu. Na této tradičně velkolepé



akci zanechala výrazné stopy především naše mateřská firma T-Kartor, která získala ve výstavě posterů několik ocenění.

První místo v kategorii Cartographic Design – Single Map Product (Large Format) získala prezentace „Reference Map of Norway“ (Referenční mapy Norska). První místo v Cartographic Design – Map Series or Atlas (Press Copy) získala prezentace „Road Atlas of Sweden“ (Autoatlas Švédska). Ve sportovní kategorii zase uspěli naši zástupci z T-Map – Marek Lesák si odnesl medaili za 3. místo v Tuesday Tennis Tournament. **T**

Krátké zprávy

■ **Supermapy.cz** byly zásadně inovovány a vznikla jejich nová verze. Ta nabízí nový atraktivní design i nové ovládání mapy a vychází tím vstříc novým trendům. Ve výsledku služba přináší nejen vyšší komfort při práci s mapou a hledání v ní, ale i podstatně větší rychlost. Výraznou novinkou

jsou také turistické trasy a cyklotrasy (včetně rozcestníků). Byl vylepšen i plánovač tras, který umožňuje zadání odkud, kam a přes co s možností zadat přesnou ulici.

■ **Agentura INFOPHARM** se rozhodla posunout analytické možnosti tematického mapová-

ní aplikace e-PHARMapa. Nově bylo implementováno zobrazení poloh vozidel zjišťovaných v pravidelných intervalech pomocí GPS. Uživatel v roli administrátor, tudíž má možnost zjistit nové souvislosti mezi pohybem vozidel zástupců firmy a objemem prodeje přípravků v jednotlivých lékárnách. **T**