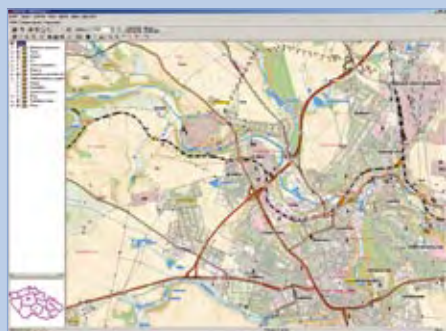


Seznamte se, GISel IZS

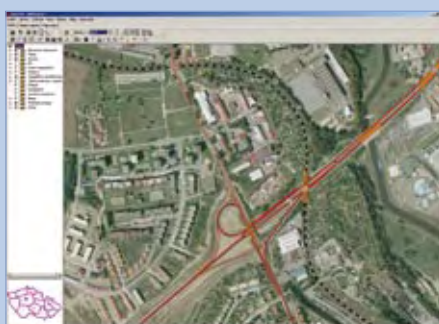
Důležitým předpokladem pro fungování složek IZS (Integrovaný záchranný systém) je bezproblémová komunikace založená mj. na používání jednotných informačních technologií. Jedním ze sjednocujících prvků v oblasti GIS je již několik let aplikace GISel IZS, která slouží jako podpůrná informační základna k lokalizaci místa události a k analýze situace v tomto místě při řízení zásahu jednotkami IZS. GISel IZS je používán jak v rámci ZZS (zdravotnických záchranných služeb) tak i na všech krajských HZS (hasičských záchranných sborech).

Dnešní podoba aplikace GISel IZS je výsledkem dlouhodobého vývoje, kterému předcházela sběr uživatelských požadavků. Populární a hojně rozšířená aplikace GISel, která tvoří základ varianty využívané složkami IZS, byla postupně doplněna



o speciální uživatelské rozhraní a funkce nezbytné pro operační a krizové řízení.

Úpravy vedoucí k jednoduššímu a tím rychlejšímu ovládní aplikace představuje především zavedení systému klávesových zkratk, volitelné využívání diskretních mapových měřítek, maximální snížení počtu tlačítek s nástroji a v neposlední řadě přehledný mapový projekt, který je výsledkem dlouhodobé optimalizace a testování ze strany pracovníků HZS. Základní úlohou využívanou v rámci operačního řízení je lokalizace místa udá-



losti v území na základě vstupních údajů, které typicky udává ohlašující osoba. V tomto případě si GISel IZS poradí nejen s adresou, ale umožňuje nalézt v území rovněž konkrétní kilometráž komunikace, vodního toku, trati ČD či lokalitu označovanou pomístním názvem. Při práci s mapou je uživatel průběžně informován o své poloze v území prostřednictvím údajů o obci, okresu a kraji, na jejichž území se právě nachází. Orientaci mu mohou usnadňovat ukazatele informující o směru a vzdálenosti k nejbližším sousedním objektům, typicky obcím, jednotkám požární ochrany či stanicím zdravotnické záchranné služby.

Z hlediska integrace aplikace do prostředí IZS hraje klíčovou úlohu její propojení se systémy pro řízení výjezdu. V rámci HZS je komunikace realizována se systémem Spojář firmy RCS, v případě ZZS jde o aplikaci Dispečer firmy Profia.

Výhodu jednotné datové základny a technologické platformy pro GIS – aplikace GISel IZS – již od konce loňského roku využívají HZS a ZZS Kraje Vysočina. V současnosti probíhají jednání s dalšími zájemci o aplikaci z řad ZZS. Jednotlivé kraje, jakožto zřizovatelé ZZS, disponují stejnými licenčními právy k datům jako hasiči, a lze tudíž předpokládat, že Kraj Vysočina bude mít brzy své následovníky.

✉ Jiří Uchytíl, jiri.uchtyl@tmapy.cz

Úvodník Pavla Trhoň

Dámy a pánové, mám tu čest oslovit vás v prvním čísle našeho informačního zpravodaje v roce 2006. Ještě jsme všichni možná ani nestačili vyhodnotit rok 2005 a již jsou tady nové úkoly. I z letného pohledu zpět je ale zřejmé, že jsme společně dosáhli viditelných úspěchů, poskytli velkému počtu stávajících i nových uživatelů efektivní softwarové nástroje pro jejich práci, obohatili řadu informačních sys-



témů o užitečné i na pohled hezké mapy a že jsme se vzájemně obohatili a opět postoupili o pěknou řádku kroků vpřed. Dílčí neúspěchy se pak staly podnětem ke zvýšení aktivity a byly poučením pro další práci.

Rok 2006 bude, z našeho pohledu, ve znamení maximální podpory stávajících uživatelů, konsolidace portfolia produktů, dalšího upevnění naší pozice v oblasti dodávky produktů a služeb pro uživatele z řad subjektů veřejné správy a rozvoje v oblasti, které říkáme komerční sféra. Novým impulsem budou reálné implementace řešení na naší nové vývojové platformě – TANGO Serveru.

Součástí opatření k udržení dostatečné kvality našich služeb bylo také personální posilování v průběhu roku 2005 i na začátku roku letošního. Současný tým již více než sedmdesát zaměstnanců je jistou zárukou dostatečných kapacit pro podporu a další rozvoj spolupráce s našimi uživateli. Věřím, že tuto podporu oceníte i Vy a přeji nám všem, aby bilance roku 2006 byla stejně povzbuzivá.

Pavel Trhoň
obchodní ředitel

Metadata jsou důležitá – MetIS již ve verzi 3

Aplikace MetIS je důkazem, že se vzrůstajícím množstvím dat u našich zákazníků roste potřeba tato data prakticky popsat.

Potvrzují to nejen noví uživatelé, ale především jejich požadavky na nové funkčnosti, což je důkazem jejich práce se systémem MetIS. Proto přicházíme již se třetí verzí produktu. Úvodní okno nyní funguje jako rozcestník pro různé tematické oddíly a zároveň je zde samostatný vyhledávací rám. Byla vytvořena možnost importovat data z for-



mátu XMI (vlození celého stromu metadata), nově je možno tvořit vazby mezi všemi typy metadat navzájem a zajímavé je také interaktivní propojení MetISu s mapou.

Základní snahou je kompatibilita jednotlivých systémů evidujících metadata, proto je MetIS vybudován na Standardu ISVS pro strukturu a výměnný formát metadata informačních zdrojů, podporuje formát XML a je připraven na schválení ISO 19139. **Petr Říha, petr.riha@tmapy.cz**

Kde nás letos najdete

- **Veletrh GEOS 2006**
 - ♦ 16. – 18. března 2006
- **ISSS 2006** ♦ 3. – 4. dubna 2006
- **GISáček 2006** ♦ 3. – 4. května 2006

Info z T-Kartor



V novém vydání T-Kartor News se můžete také dočíst o tom, jak T-Kartor „pečuje o své zaměstnance“. Jako v celém Švédsku se dbá na zdravé a bezpečné pracovní prostředí, navíc zde funguje rekreační klub, který pořádá aktivity jako orientační běh, běžkování, plavání, golf a bowling. T-Kartor také nabízí podporu při návštěvě místních sportovních zařízení včetně golfového klubu. Protože mnoho zaměstnanců se musí také starat o své malé ratolesti, byl zřízen v hlavním sídle společnosti dětský koutek, který napomáhá k flexibilitě při péči o ně.

Již tradicí se stává účast zaměstnanců na nejslavnějším světovém vytrvalostním závodě na lyžích – Vasův běh. I letos se první neděli v březnu mezi patnácti tisíci účastníky objeví nejen 4 zástupci T-Kartor, ale také dva zástupci T-Map. Doufejme, že zvládnou 90 km se ctí! **Jaroslav Lux, jaroslav.lux@tmapy.cz**

ZABAGED4MS – nová vizualizace ZABAGED pro mapový server

Již v průběhu minulého roku jsme Vás informovali o našich snahách o vizualizaci dat ZABAGED, které má státní správa k dispozici zdarma. Tyto naše snahy mají v současné době již konkrétní podobu v novém produktu ZABAGED4MS. Pod tímto názvem se skrývá vizualizace ZABAGED pro T-MapServer nad UMN MapServerem.

Tento produkt nabízíme ve dvou základních variantách, které se od sebe liší především v počtu zobrazovaných vrstev. Základ tvoří ZABAGED4MS Lite, který obsahuje zhruba



75 symbolů ze základních vrstev. Rozšířená varianta ZABAGED4MS Pro obsahuje až 140 symbolů poskytující opravdu bohatý mapový podklad! Výhodou tohoto řešení je získání podrobné a aktualizované referenční mapy za vcelku malé finanční náklady. Díky propracované generalizaci jsou mapy přehledné v širokém rozsahu měřítek. Reference a další podrobnosti najdete na našich webových stránkách v sekci GEO-DATA – ZPRACOVÁNÍ DAT. **Milan Kollinger, milan.kollinger@tmapy.cz**

Krátké zprávy

■ **GISel již pokročil do verze 3.3.** Nově přibyla velice zajímavá funkce – dynamická legenda, která umožňuje při různém měřítku měnit symbolologii témat a také prvky různě filtrovat. Novou funkcí je i režim diskretních měřítek umožňující omezení měřítek v mapě na předem stanovené hodnoty.

Nová verze sice nepřináší do tohoto produktu žádnou revoluci, neboť GISel je vyvíjen kontinuálně a nikoli skokově. Přesto věříme, že tyto i další novinky uživatelé aplikace GISel uvítají a využijí ve svých projektech.

■ **Webová podoba časopisu National Geographic** Česko se rozhodla obohatit svoje články o mapové podklady z naší dílny. Princip spolupráce je jednoduchý. Redaktoři vždy definují mapový výřez a měřítko mapy a na základě těchto informací vygenerujeme příslušnou mapu, kterou si pak autoři umístí k článku.

■ **GIS portál města Děčín** je projektem, jehož cílem je více přiblížit svět GIS laické veřejnosti. Správce GIS se nespokojil jen s publikováním map na internetu, ale vytvořil portál, který obsahuje informa-

ce o samotném mapovém projektu (např. průvodce jeho funkcemi), přináší novinky z oblasti GIS, nabízí diskusní fórum aj. Podívejte se na <http://mapy.mudecin.cz>.

■ **Časopis Veřejná správa** koncem minulého roku vyhlásila výsledky soutěže Objev roku. Jsme rádi, že ocenění za nejlepší webovou prezentaci v kategorii Obce s rozšířenou působností získalo město Uherský Brod (www.ub.cz/), protože na jeho mapové části se podílela i naše společnost. **T**