

## KDE NÁS LETOS NAJDETE

### **ISSS 2003**

24.- 26. března 2003  
KC ALDIS, Eliščíno nábřeží,  
Hradec Králové, stánek č.9



### **GIS ve vojenství 2003**

2. dubna 2003,  
Vojenská akademie v Brně

### **GIS Seč 2003**

11. – 13. června 2003,  
Junior centrum Seč u Chrudimi

### **Setkání uživatelů firmy T-Mapy**

26. září 2003 (místo bude upřesněno)

### **Konference uživatelů ESRI a ERDAS v ČR**

30. - 31. října 2003  
Městská knihovna v Praze 1

## NOVÉ T-MAPY

### **HYDROSOFT , SIRION A T-MAPY**

#### **BUDOU NADÁLE TVOŘIT JEDNU FIRMU**

Od začátku roku 2003 došlo spojením tří společností – T-MAPY, Hydrosoft Praha a Sirion – k rozšíření týmu společnosti T-MAPY na téměř 50 zaměstnanců s velkým potenciálem ve všech oblastech činnosti firmy. Spojením tří dlouhodobě ekonomicky stabilních subjektů vznikl na českém trhu informačních technologií nejsilnější podnikatelský subjekt v ČR, který buduje a vyvíjí geografické informační systémy na technologiích americké společnosti ESRI. Vzniká subjekt dodávající komplexní řešení informačních systémů pro veřejnou správu i soukromý sektor. Ve vazbě na mateřskou společnost T-Kartor sídlící ve Švédsku a řešící rozsáhlé projekty pro zákazníky na celém světě se tak společnost T-Mapy současně stává významným hráčem na vznikajícím perspektivním trhu Evropské unie. Novou dynamickou éru týmu T-Mapy také symbolizuje nové logo společnosti.



## VÝZNAMNÉ AKCE A JUBILEA

### **CPS NG KONFERENCE JIŽ POTŘETÍ**

Ve dnech 17. a 18. března 2003 proběhla již třetí konference uživatelů produktu Cartographic



Production System naší mateřské společnosti T-KARTOR AB ve Švédsku, které se i letos zúčastnili zástupci naší společnosti. CPS NG je software vyvinutý pro podporu všech částí kartografické produkce, nabízí plnou správu geografických dat v prostředí relačních databází a celou řadu nových funkcí v uživatelském prostředí Windows. Systém umožňuje editaci geografických dat, definici kartografického vzhledu tiskových výstupů a celou řadu dalších nástrojů a funkcí pro kvalitní tvorbu kartografických produktů. CPS NG představuje víceuživatelské editační prostředí, ve kterém jsou všechny společné informace jako data, symboly a vzhled mapových výstupů uloženy na serveru a zpřístupněny pomocí jednoduchého klienta. CPS NG je založen na technologiích společnosti ESRI (ArcInfo, ArcGIS, ArcSDE). CPS NG nabízí rychlost, bezpečnost a funkčnost v jednoduchém uživatelském prostředí. CPS se skládá z celé řady modulů jako je

System Manager, Data Manager, Mapper, Editor a Job Manager.

Bližší informace viz [www.t-kartor.se](http://www.t-kartor.se).

## INFORMACE Z NAŠÍ PRODUKCE

### **GEOGRAFICKÁ DATA**

([www.tmapy.cz/data/prodej.html](http://www.tmapy.cz/data/prodej.html))

V naší nabídce geografických dat naleznete plány měst, mapy ČR, Evropy i světa. Zájímavou nabídkou pro naše zákazníky je také zpracování dat na zakázku. Námi nabízená geografická data a technologie T-MapServeru naleznete i na portálu Centrum.cz (<http://mapy.centrum.cz>) – viz dále. V této době se dokončuje aktualizace dat, takže Vám nabízíme data v té nejaktuálnější podobě!

## SOFTWARE A ŘEŠENÍ

### **NOVÁ VERZE ARCGIS 8.3**

Společnost ESRI oznámila distribuci nové verze ArcGIS, nyní ve verzi 8.3. Mezi nejpodstatnější novinky patří podpora topologie, nové extenze a další nové nástroje.

### **NOVÁ APLIKACE SIRIS KN**

Nová aplikace SIRIS KN nabízí uživateli přehledné prostředí pro detailní práci s daty **ISKN**.

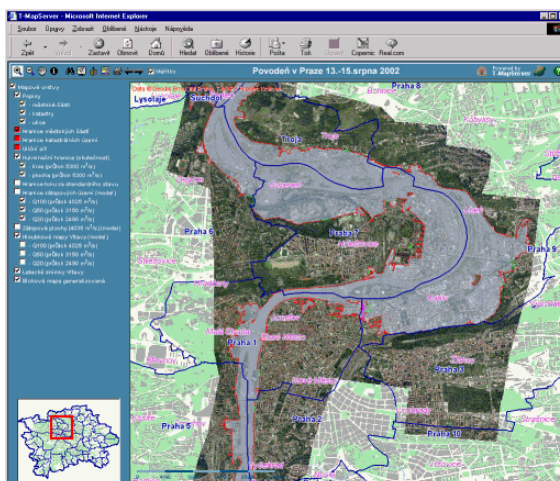
Je k dispozici v podobě samostatně spustitelné aplikace, jako modul pro aplikaci GISel a také v internetové podobě. V blízké budoucnosti se SIRIS KN stane jednou ze základních aplikací systému **T-WIST**.

Výhody aplikace jsou v jednoduchém ovládní, množství vyhledávacích funkcí, tvorbě uživatelských sestav (obsahově i formátem ekvivalentních výpisům získaným na KÚ), možnosti lokalizace nalezených objektů v mapě atd.

### **DYNAMICKÁ MAPA POVODNĚ ZE SRPNA 2002 V PRAZE NA INTERNETU**

Ve spolupráci s Magistrátem hlavního města Prahy byla zpřístupněna internetová prezentace mapových podkladů ze srpnových povodní v Praze.

Projekt je realizován pomocí technologie **T-Map-Server**. Další podrobnosti můžete shlédnout na WWW stránkách věnovaných pražské povodni - [www.praha-mesto.cz/povoden/](http://www.praha-mesto.cz/povoden/).



### PRAHOU NA KOLE

Taky máte pocit, že jezdit na kole v Praze může jediné blázen nebo člověk se sebevražednými sklony? Opak je pravdou a nyní se o tom můžete přesvědčit i Vy - stačí navštívit příslušné stránky Magistrátu hlavního města Prahy ([www.praha-mesto.cz](http://www.praha-mesto.cz)). Aplikace s názvem **Cyklotrasy v Praze** vznikla s využitím technologie T-MapServeru a poskytuje výstupy ve formě dynamické mapy s průběhem a profilem cyklistických tras a některými doprovodnými informacemi. Bude postupně doplňována o technickou vybavenost cyklotras, jako jsou stojany na kola, závory, informační tabule, přehled používaného značení a o další související informace. Přejeme bezpečnou jízdu a hodně příjemných zážitků na projíždkách Prahou!

### T-MAPSERVER ZVOLILA ŠVÉDSKÁ POŠTA

Na portálu Švédské pošty <http://www.posten.se> si můžete sami vyzkoušet zajímavou implemetaci technologie T-MapServer s využitím nových možností publikace dat. Jako tematická vrstva je publikována bodová vrstva poštovních center, schránek atd., udržovaná zákazníkem. Podkladová data poskytla firma Telia Infomedia AB.



### SLEDOVÁNÍ VOZIDEL MĚSTSKÉ POLICIE

Koncem února 2003 byl dokončen vývoj a testování aplikace Sledování vozidel pomocí GPS pro Městskou policii v Hradci Králové. Systém umožňuje pracovníkům městské policie monitorovat a zaznamenávat pohyb služebních vozidel a zlepšuje podmínky pro jejich efektivní nasazení.

Aplikace umožňuje pravidelný sběr dat z vozidel, která jsou v provozu, ukládání GPS dat a sledovaných atributů do SQL databáze, on-line monitorování aktuální polohy, zobrazení polohy v mapě nebo formou tabulkových výstupů, zobrazení trasy za vybrané období, propojení s webovým informačním systémem Magistrátu Hradce Králové, a nabízí víceuživatelský autorizovaný přístup v prostředí běžného webového prohlížeče.

### OBCHODNÍ PORTÁL AXIS S MAPOVOU SLUŽBOU SPOLEČNOSTI T-MAPY

Koncem loňského roku byl zahájen veřejný provoz informačního systému Axis4info, který je produktem společnosti Linnet pc. Tento komplexní databázový registr, vyvinutý v rámci projektu Evropského jednotného systému ekonomických informací (EUS), slouží k zadávání a vyhledávání strukturovaných údajů o široké škále firem, společností a institucí, pokrývajících veškeré obory lidské činnosti.

Nedílnou součástí systému je i mapová část realizovaná naší společností, která umožňuje výběr firem podle

geografických oblastí a zobrazování polohy firem. Můžete zde mnoho zajímavých funkcí a dat - mapy celého světa, vyhledávání měst a ulic, vyhledání optimální trasy po celé Evropě včetně výpisu itineráře, zobrazení autobusových a železničních zastávek a stanic s propojením do vyhledávání v jízdních řádech, zobrazení aktuálního času kliknutím v mapě kdekoli na světě, poskytnutí informací o obcích v České republice nebo o všech zemích světa a další.



Vyzkoušejte a přesvědčete se sami na adrese [www.axis4.cz](http://www.axis4.cz).

### MAPY PRO CENTRUM.CZ

Dne 10.2. 2003 byla oficiálně spuštěna nová mapová služba na portálu Centrum.cz. Ve spolupráci s týmem portálu se podařilo vytvořit uživatelsky celkem přívětivou aplikaci, která zahrnuje řadu zajímavých funkcí, nových přístupů a vylepšení; a může se směle srovnávat s nejnavštěvovanějšími mapovými službami na českém Internetu.

Můžete se přesvědčit sami na stránkách portálu <http://mapy.centrum.cz> a osobně vyzkoušet naše nejžhavější novinky:

- Zobrazování map formou "dlaždic" - umožňuje rychlejší zobrazování map při zachování líbivých a obsahově bohatých mapových podkladů
- Rychlý přístup na zájmové místo
- Plynulý přechod mezi jednotlivými měřítky, možnost definování a přiblížení zájmové oblasti natažením výřezu myši v mapě
- Prediktivní vyhledávací mechanismus - vyhledávání objektů a míst podle názvu přímo v lokalitě, ve které se právě nacházíte
- Tematické informační vrstvy nad plány měst i nad celou republikou
- Vyhledání optimálního spojení z místa A do místa B včetně výpisu podrobného itineráře, propojeného s mapou, možnost tisku mapy s itinerářem
- Zobrazování adresních bodů Prahy
- Možnost zaslání mapy e-mailem
- ... a celá řada dalších užitečných "drobností".

[www.centrum.cz](http://www.centrum.cz)  [mapy](http://www.mapy.centrum.cz) 



**Více informací o naší firmě naleznete na internetových adresách**

[www.tmapy.cz](http://www.tmapy.cz) a [www.tmapserver.cz](http://www.tmapserver.cz).